



TOTAL MARK

ДЕКЛАРАЦИЯ В СИСТЕМЕ ОБЯЗАТЕЛЬНОЙ МАРКИРОВКИ

+7 (495) 984-89-05

totalmark@wetm.ru

г. Москва
1-й Дербеневский переулок, 5

Обязательная маркировка

Total Mark - комплексное решение для всех участников оборота маркированной продукции.

Мы являемся официальным партнёром национальной системы маркировки, что позволяет разрабатывать самое передовое решение для всех участников рынка.

Комплексный подход означает полное внедрение под ключ на всех этапах с последующей поддержкой 24/7.

На сегодня мы являемся крупнейшим интегратором рынка обязательной маркировки.



Типовая схема работы с обязательной маркировкой



Возможности



- ✓ Загрузка GTIN
- ✓ Групповой заказ и эмиссия КМ
- ✓ Агрегация КМ
- ✓ Отчет о нанесении
- ✓ Ввод в оборот
- ✓ Поступление и отгрузка
- ✓ Перемаркировка товара
- ✓ Списание КМ
- ✓ Маркировка остатков

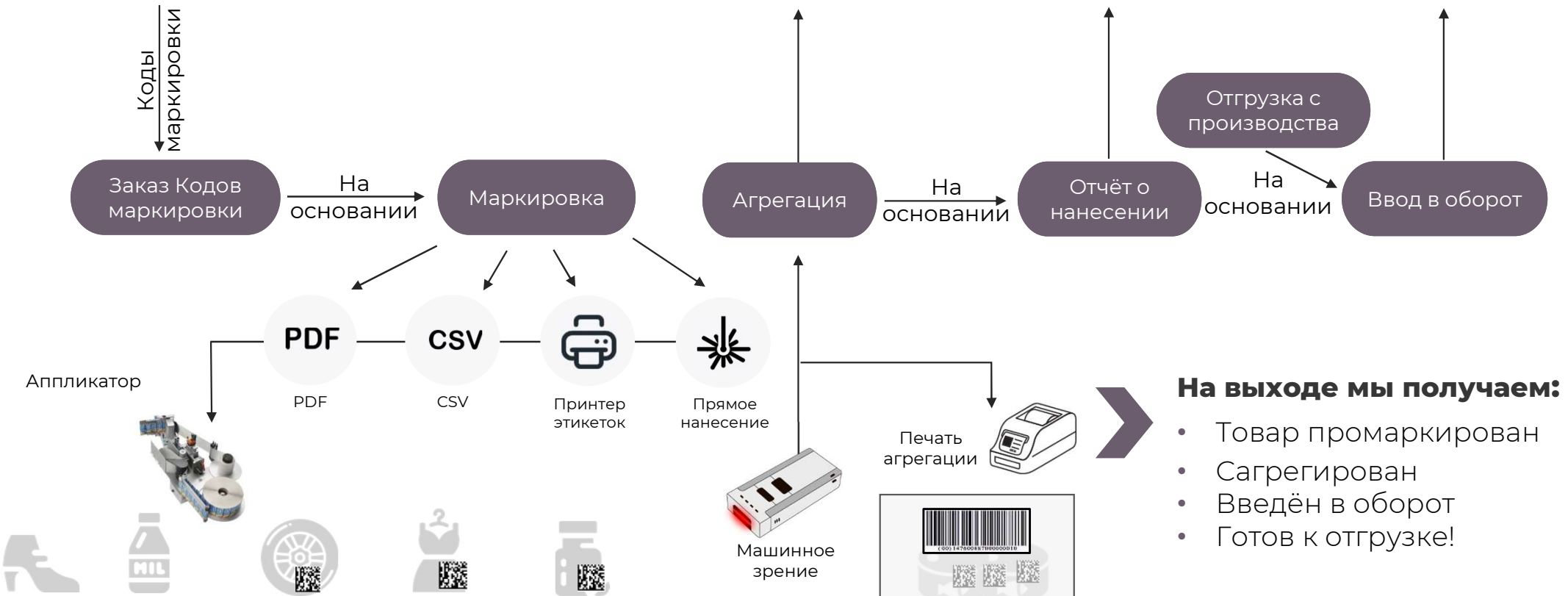
Возможности



**ЧЕСТНЫЙ
ЗНАК**

- ✓ Отчёты по КМ в разрезе складов, статусов
- ✓ Выгрузка КМ с криптохвостом
- ✓ Сверка статусов с ГИС МТ
- ✓ Интеркомпании
- ✓ Задание на отгрузку через ТСД
- ✓ Отгрузка по факту через ТСД
- ✓ Задание на приёмку через ТСД
- ✓ Инвентаризация КМ
- ✓ Загрузка полученных КМ в других ИС
- ✓ Загрузка кассовых чеков из ГИС МТ

Честный знак



На выходе мы получаем:

- Товар промаркирован
- Сагрегирован
- Введён в оборот
- Готов к отгрузке!



Маркировка продукции может осуществляться:

- Нанесение кода маркировки на любую часть продукта ручным промышленным лазером или автоматизированной установкой с лазерным нанесением
- Нанесение кода маркировки на любую часть продукта ручном способом, заранее распечатанный



При необходимости на этикетку может наноситься любая другая информация такая как:

- Артикул
- Наименование производителя, либо заказчика продукции
- Дата производства
- Товарный знак
- Серийный номер
- Прочее

В чем простота использования?



Автоматическая
установка



Совместимость с
принтерами печати
этикеток



Интеграция с
ТСД из коробки



ЭДО уже встроен



Готовый коннектор
для связи с IT



Настоящая система
«Единого окна»



Облачное или
локальное решение

Агрегация

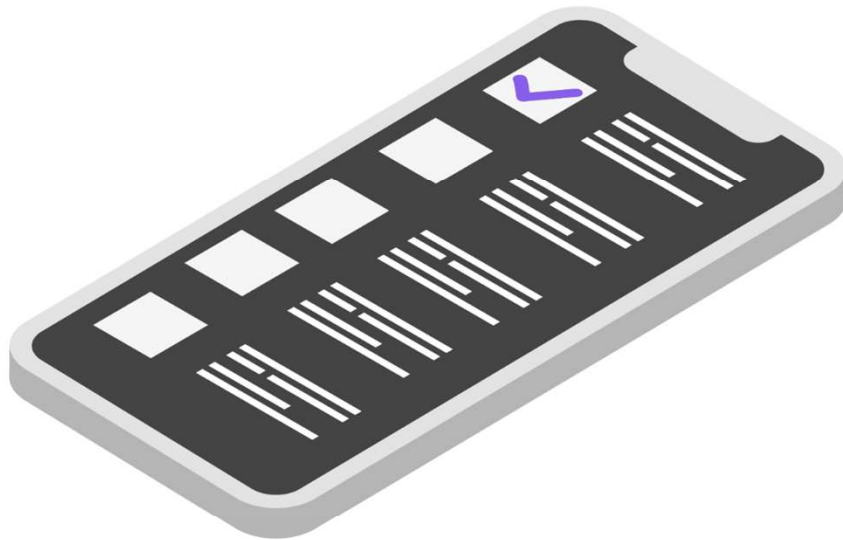
- ✓ После нанесения кода маркировки осуществляется агрегация кодов маркировки в необходимые уровни агрегации при помощи системы технического зрения.

Агрегация может осуществляться двумя вариантами:

- Код SSCC
- Код КИГУ

- ✓ При операции Агрегация кодов маркировки осуществляется валидация кодов маркировки и отбраковка при выявлении невалидного кода
- ✓ На основе документа валидации кодов маркировки либо созданных упаковок готовятся документы «Отчет о нанесении», «Отчет о вводе в оборот», «Отчет об агрегации»

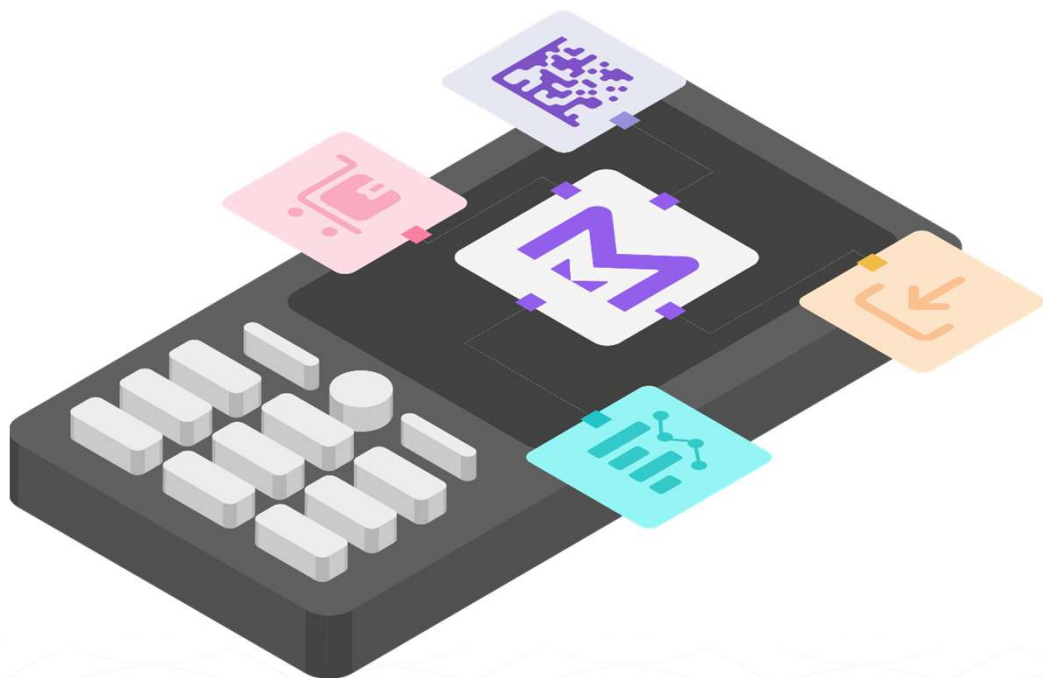
Стандартный перечень оборудования



- Конвейерная линия с термотуннелем
- Автоматический принтер-аппликатор
- Система технического зрения
- Принтер прямого нанесения
- Термотрансферный принтер для печати агрегационных этикеток
- Отбраковочное устройство
- Терминал сбора данных

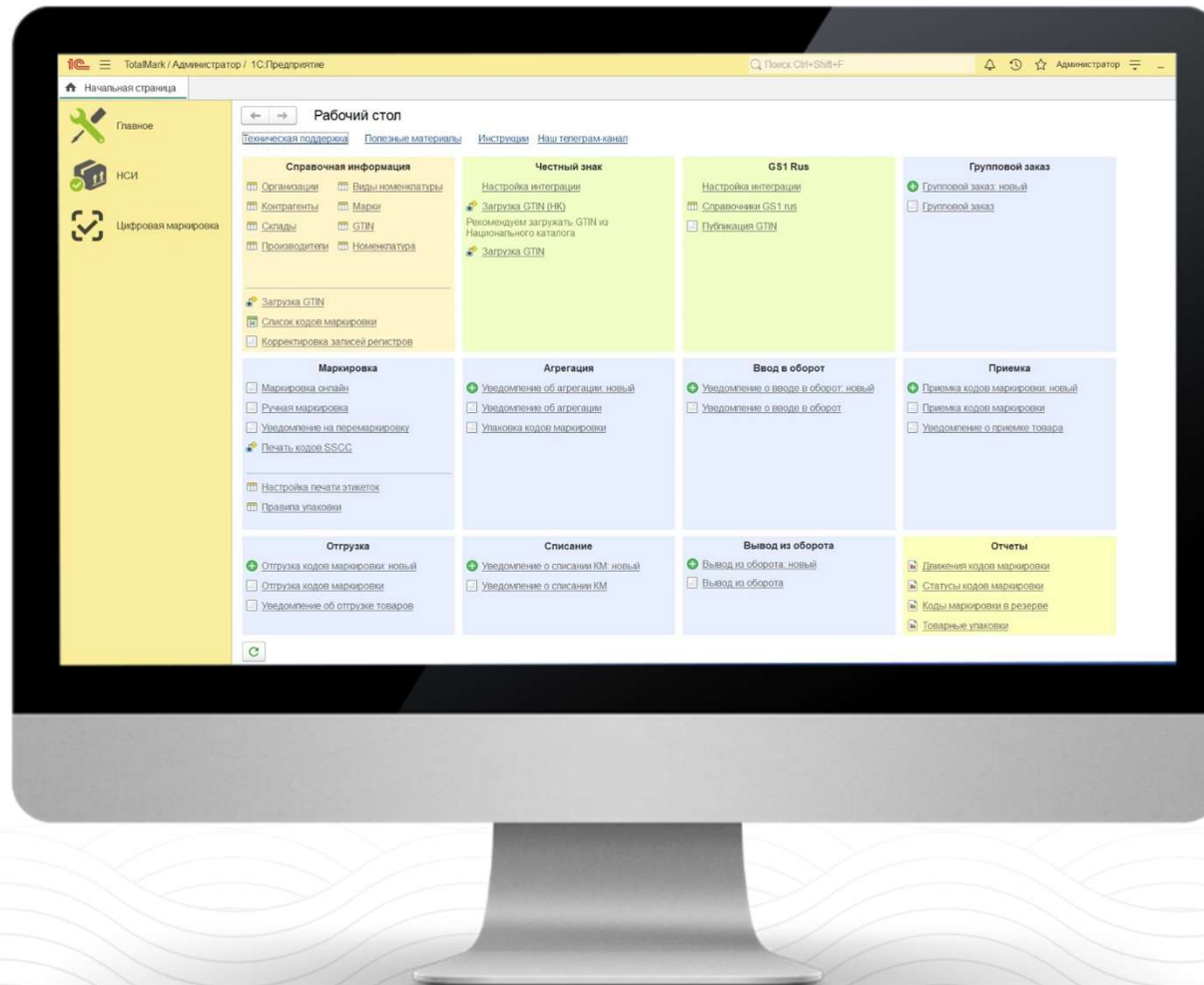
Мобильное приложение Mobile Mark

Основной функционал



- Онлайн маркировка
- Прием/отгрузка продукции по КМ и SSCC
- Упаковка/разупаковка
- Отчеты
- Инвентаризация
- Коллективная работа в документе

Привычный интерфейс 1С



Тарифы на облачное и локальное размещение

ОБЛАЧНОЕ РАЗМЕЩЕНИЕ					
Облачный тариф/Ограничение	Микропредприятие	Старт	Оптimum	Универсальный	Профессиональный
Количество пользователей при одновременной работы в Total Марк	1	1	2	3	5
Стоимость подключения дополнительного пользователя		1 400 р	1 400 р	1 400 р	1 400 р
Суперпользователь					✓
Количество юридических лиц, осуществляющих учет маркировки Total Марк	1	1	2	3	все
Стоимость подключения дополнительного юридического лица			2 000 р	2 000 р	2 000 р
Возможность разработки дополнительного функционала Total Марк			✓	✓	✓
Размер базы	до 3 ГБ	до 3 ГБ	ПАК на ПНР	до 30 ГБ	до 50 ГБ
Стоимость 1 ГБ в месяц при превышении размера базы			300 р	300 р	300 р
Количество товарных групп в Total Марк	1 (Из списка Молоко, Вода, Пиво, БАДы)	1 (кроме ТГ Фарма)	2 (кроме ТГ Фарма)	3 (кроме ТГ Фарма)	все
Ограничение по КМ	400 000				
Цена в месяц		9 000 р	14 500 р	20 500 р	26 000 р
Цена в год	35 000 р	90 000 р	145 000 р	205 000 р	260 000 р
Возможность приобретения и цена лицензии Total Core (управление производственными линиями) в месяц				12 500 р	12 500 р
Возможность приобретения и цена лицензии Total Core (управление производственными линиями) в год				125 000 р	125 000 р

РАЗМЕЩЕНИЕ НА СОБСТВЕННОМ СЕРВЕРЕ					
Вид/Ограничение	Total Марк Лайт	Total Марк	Total Марк Фарма	Total Кор	Мобайл Марк
Количество товарных групп в Total Марк	1 (Из списка Молоко, Вода, Пиво, БАДы)	все (кроме ТГ Фарма)	все	все	все
Цена в год	470 000 р	790 000 р	1 240 000 р	450 000 р	25 000 р
Годовая подписка на обновление ПО	115 000 р	190 000 р	300 000 р	110 000 р	3 750 р




Тарифы технической поддержки

	Базовый	Тариф 1	Тариф 2	Тариф 3	Тариф 4	Тариф 5
Стоимость/ в месяц	Бесплатно	30 000 р	70 000 р	120 000 р	220 000 р	350 000 р
Предоставление инструкций по работе с ПО Total Mark и ПО Mobile Mark	✓	✓	✓	✓	✓	✓
Предоставление индивидуальной инструкций по работе с ПО Total Mark					✓	✓
Предоставление индивидуальной инструкций по работе с ПО Mobile Mark			✓	✓	✓	✓
Предоставление индивидуальной инструкций по работе с ПО Total Core					✓	✓
Настройка ПО Total Mark				✓	✓	✓
Настройка ПО Mobile Mark			✓	✓	✓	✓
Настройка ПО Total Core					✓	✓
Предоставление базы знаний для работы с ПО Total Core					✓	✓
Консультирование согласно инструкции пользователя по работе ПО Total Mark				✓	✓	✓
Консультирование согласно инструкции пользователя по работе ПО Mobile Mark			✓	✓	✓	✓
Консультирование согласно инструкции по работе ПО Total Core						✓
Техническое консультирование по работе с API ПО Total Mark					✓	✓
Взаимодействие с Технической Поддержкой через тикеты в help.mark-solutions.ru	✓	✓	✓	✓	✓	✓
Взаимодействие с Технической Поддержкой через Отдельный чат в Telegram					✓	✓
Установка тонкого клиента ТС		✓	✓	✓	✓	✓
Установка ПО Total Core					✓	✓
Администрирование пользователей в ПО Total Core					✓	✓
Помощь в тестировании API						✓
Настройка принтера, подключенного к ПО Total Mark				✓	✓	✓
Настройка ТСД, подключенного к ПО Mobile Mark		✓	✓	✓	✓	✓
Настройка сканера, подключенного к ПО Total Mark			✓	✓	✓	✓
Настройка весов, подключенных к ПО Total Mark				✓	✓	✓
Настройка принтера прямого нанесения, подключенного к ПО Total Core (Оборудование должно быть предварительно проинтегрировано с ПО Total Core)						✓
Настройка технического зрения, подключенного к ПО Total Core (Оборудование должно быть предварительно проинтегрировано с ПО Total Core)					✓	✓

	Базовый	Тариф 1	Тариф 2	Тариф 3	Тариф 4	Тариф 5
Настройка сканера, подключенного к ПО Total Core (Оборудование должно быть предварительно проинтегрировано с ПО Total Core)					✓	✓
Настройка отбраковщика, подключенного к ПО Total Core (Оборудование должно быть предварительно проинтегрировано с ПО Total Core)						✓
Редактирование номенклатуры в ПО Total Mark				✓	✓	✓
Обновление ПО Total Mark (облачное размещение)	✓	✓	✓	✓	✓	✓
Обновление ПО Total Mark (локальное размещение)					✓	✓
Обновление ПО Mobile Mark			✓	✓	✓	✓
Обновление ПО Total Core						✓
Создание и редактирование 2 шаблонов для печати ПО Total Mark (в течение оплаченного периода)				✓		
Создание и редактирование 5 шаблонов для печати ПО Total Mark (в течение оплаченного периода)					✓	
Создание и редактирование 10 шаблонов для печати ПО Total Mark (в течение оплаченного периода)						✓
Создание и редактирование 2 шаблонов для печати ПО Total Core (в течение оплаченного периода)				✓		
Создание и редактирование 5 шаблонов для печати ПО Total Core (в течение оплаченного периода)					✓	
Создание и редактирование 10 шаблонов для печати ПО Total Core (в течение оплаченного периода)						✓
Настройка производственных линий в ПО Total Mark и ПО Total Core					✓	✓
Дополнительное обучение ПО Total Core					5 часов	7 часов
Дополнительное обучение ПО Total Mark				3 часа	5 часов	7 часов
Время предоставления услуг ТП	€ 9,00 до 21,00 € ПН по ПТ	€ 9,00 до 21,00 € ПН по СБ	€ 9,00 до 21,00 € ПН по СБ	€ 9,00 до 21,00 € ПН по СБ	€ 9,00 до 21,00 € ПН по СБ	€ 9,00 до 21,00 € ПН по ВС
Время первого ответа ТП	до 6 часов	до 5 часов	до 4 часов	до 3 часов	до 2 часов	до 1 часа
Исправление ошибок, вызванных неправильной работой ПО Total Mark и ПО Total Core и/или изменениями в технической документации ЦРПТ	до 36 часов	до 24 часов	до 18 часов	до 12 часов	до 8 часов	до 6 часов
Высокий уровень критичности						
Исправление ошибок, вызванных неправильной работой ПО Total Mark и ПО Total Core и/или изменениями в технической документации ЦРПТ	до 30 дней	до 25 дней	до 20 дней	до 15 дней	до 10 дней	до 5 дней
Средний уровень критичности						
Исправление ошибок, вызванных неправильной работой ПО Total Mark и ПО Total Core и/или изменениями в технической документации ЦРПТ	до 45 дней	до 40 дней	до 35 дней	до 30 дней	до 20 дней	до 10 дней
Низкий уровень критичности						





Примеры оборудования

Принтер этикеток



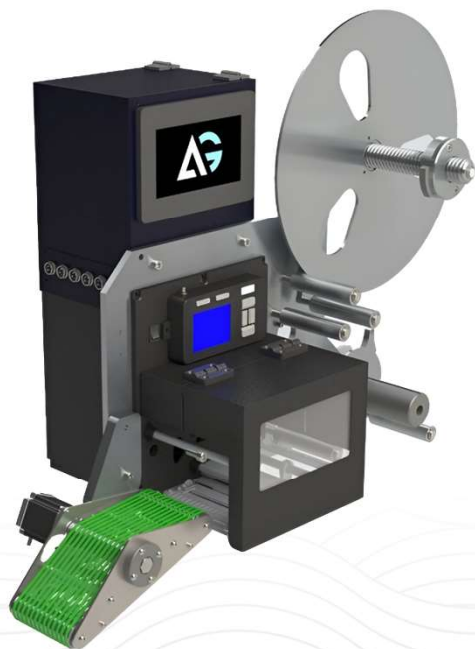
- Длина риббона, мм: 300
- Диаметр втулки риббона, дюйм: 1,0
- Диаметр рулона этикеток, мм: 127
- Минимальная рабочая температура, °C: -20
- Поддерживаемые языки принтера: TSPL
- Интерфейсы подключения принтера: USB
- Максимальная скорость печати, мм/сек: 203
- Максимальная длина печати, мм: 2286
- Максимальная ширина печати, мм: 108
- Тип принтера: Настольный
- Количество DPI: 300
- Режим печати: Термотрансферная печать
- Габариты: 20,4 x 16,4 x 28,0
- Оперативная память: 128 МВ
- Внутренняя память: 256 МВ

Videojet DataFlex 6330



- Разрешение печати: 300 dpi
- Печатающая головка: 32мм или 53мм
- Старт-стопный режим и режим непрерывного перемещения
- Максимальная область печати:
32мм: 32мм x 75мм ; 53мм: 53мм x 75мм
- Скорость печати: 750 мм/с
- Интервал между отпечатками: Равномерный — 0,02 дюйма (0,5 мм)
- Печать штрих-кодов EAN 8, EAN 13, UPC-A, UPC-E, Code 39, EAN 128, Code 128, ITF, RSS
- Цветной сенсорный ЖК-дисплей TFT SVGA 800 x 480
- Возможность просмотра в веб-браузере
- До четырех принтеров Videojet DataFlex® 6330 могут работать под управлением одного контроллера CLARiTY™

Принтер- аппликатор этикеток Н-ПР-04



- Объём оперативной памяти: 512 МБ
- Разрешение печати: 300 dpi
- Скорость печати: 355 мм/сек
- Тип печати: Термотрансферный
- Макс. ширина печати, мм: 104
- Макс. длина печати, мм: 25 400
- Диамет. втулки красящего ролика 25,4 мм
- Датчики:
 - Наличия бумаги, а также расстояния между этикетками
 - Чёрной метки
 - Конца красящей ленты
 - Открытой печатающей головки
- Язык управления принтером TSPL-EZ
- Размер принтера: 245 мм x 300 мм x 390 мм
- Рабочая температура: 5°C ~ 40°C

Термоструйный принтер серии RYNAN R20



- Контроллер с сенсорным экраном 7 дюймов
- Поддержка печати двумя головками 1 дюйм
- Длина сообщения до 2м
- Скорость печати до 76 м/мин при 300 dpi
- Дистанция печати до 10 мм
- Универсальное ПО
- Длина кабеля 2 м
- Разрешение: до 600x600 dpi
- Скорость печати: 76 м/мин при 300X300 dpi
- Плотность печати: до 3 уровней плотности

Система скоростной лазерной маркировки Pokkels



- Для лазерной маркировки и гравировки
- Нанесение любого типа изображений от фото до глубокой 3D гравировки с помощью собственного программного обеспечения и автоматической оси Z
- Мощность излучения не менее 30 Вт
- Оптическое поле обработки 120x120
- Программное разрешение ~ 2 мкм
- Частота повторения импульсов 2-200 кГц
- Максимальная энергия импульсов 1 мДж
- Длина волны излучения 1064 нм
- Длительность импульса 4-200 нс
- Охлаждение воздушное
- Параметры сети ~ 220-240 В, 50 Гц
- Потребляемая мощность до 450 Вт
- Ресурс работы ~ 100 000 ч

TOTAL MARK уже выбрали:

GUESS



DEM4R



GRANDORF
TRADITIONS & INNOVATIONS



ZENDEN



QR-код на кейсы Total Mark

Если интересно, про комплексное решение для всех участников оборота маркированной продукции на примере реальных историй

→ посмотрите нашу презентацию






Компания Weilandt Elektronik предоставит широкий спектр услуг по автоматизации производственного процесса: от продажи и аренды оборудования до ремонта и обслуживания.

Total Mark - комплексное решение для всех участников оборота маркированной продукции.

Работайте с системой «Честный знак» в функциональной платформе Total Mark.

Облачно или локально.

 +7 (495) 984-89-05

 totalmark@wetm.ru

Генеральный директор ООО «Скандрайв» _____ Ватажицын С.А./

