

## Разрешительный режим на кассах для Лекарств с 01 Июня 2025года и поэкземплярный учет товаров не ЛП в программе СмартАптека версии не ниже 2030

1. С 1 Июня 2025 года режим онлайн проверки на кассах становится обязательным для Лекарственных средств (далее по тексту сокращенно «ЛС»).  
А с 01 Сентября 2025 года к онлайн проверке добавляется обязательная проверка ЛС в режиме офлайн, если по техническим причинам база онлайн Честного знака не доступна для проверки.

### Как происходит проверка на кассе товара с маркировкой?

Продавец сканирует код маркировки с лекарственного препарата на кассе, в режиме онлайн кассовое программное обеспечение СмартАптека обращается напрямую к системе мониторинга движения лекарственных препаратов (МДЛП) для проверки. Если по данным из системы маркировки продажа лекарственного препарата запрещена, программное обеспечение уведомляет об этом продавца — такой препарат запрещен к продаже.

Только в случае запрета продажи касса покажет уведомление на экране, с указанием причины запрета. Если код маркировки проверку не прошел - продать такой товар вы не сможете. При успешном прохождении проверки товар появится в списке продаж. Максимальное время ожидания проверки занимает 1,5 секунды, если дольше, то кассовая программа не ждет ответа системы и продажа товара в режиме онлайн не будет блокироваться до 01 сентября 2025 года.

С 01 сентября 2025 года если по техническим причинам кассовое программное обеспечение не может отправить запрос в информационную систему маркировки, либо отсутствует ответ из системы маркировки, продавцу необходимо будет применить проверку в режиме офлайн. В этом случае решение о продаже продавец принимает на основании данных из локального модуля (специальной базы данных) Честного Знака, куда будут добавлены к 01 сентября Лекарственные средства для розничных участников оборота ЛС согласно их фармлицензиям в ЛК Честного Знака.

### В каких случаях запрещается продажа маркированных ЛС?

- Отсутствие в системе МДЛП информации о коде маркировки на товаре
- Отсутствие информации о вводе в оборот
- Лекарственный препарат заблокирован для внесения в МДЛП сведений о вводе в гражданский оборот, об обороте или о прекращении оборота
- Применение лекарственных препаратов приостановлено по решению Министерства здравоохранения Российской Федерации
- Гражданский оборот лекарственного препарата прекращен
- Истек срок годности
- Лекарственные препараты для медицинского применения, в отношении которых не соблюдены требования, определенные на основании части 5 статьи 67 Федерального закона «Об обращении лекарственных средств»

**⚠ ВНИМАНИЕ!** [M+] в чеке не является подтверждением, что у вас активирован разрешительный режим! [M+] в чеке подтверждает, что проверки прошли успешно только по серверу ИСМ, при этом проверяется только наличие кода в системе (код введен в оборот), структура кода маркировки и код проверки (криптохвост). При этом товар может быть: без нанесения кода по данным ЧЗ, не введен в оборот, выведен из оборота, заблокирован по решению органа власти или с истекшим сроком годности.

**Если при проверке кода маркировки ЛС кассовый модуль ПО СмартАптека выдал ошибку, то данное ЛС продать нельзя!**

В системе маркировки “Честный знак” фиксируется факт проверки кода маркировки ЛС товара перед его продажей для контролирующих органов.

**В связи с вводом Разрешительного режима онлайн для ЛС всем клиентам СмартАптека в период с 28 по 30 Мая 2025г. будет выложен новый релиз программы с версией не ниже 2030. Для автоматического обновления версии все компьютеры и серверы, на которых расположены базы данных модуля Офис-склад СмартАптека, не должны выключаться ночью в указанный выше период до момента, пока СмартАптека не обновиться до версии не ниже 2030.**

2. В новой версии ПО СмартАптека (начиная с 2030) также произведена реструктуризация базы данных и доработки программы для поэкземплярного учета и прослеживания движения кодов маркировки (КМ) или КИЗов товаров не ЛП по базе данных СмартАптека. КИЗы товаров не ЛП теперь записываются и хранятся в соответствующих Реестрах КИЗов Программы, а также разработан обмен с системой ГИС МТ по API для нескольких видов движения и операций по товару не ЛП, согласно Методическим рекомендациям, ГИС МТ и True API ГИС МТ.

### Какие изменения были проделаны:

В СмартАптека КИЗы товаров не ЛП будут учитываться в том же Реестре КИЗов, что и ЛП. В реестре КИЗов появилось новое поле «Система», в котором будет отображаться, к какой системе относится тот или иной КИЗ: «МДЛП» или «ГИС МТ».

### Признаки партии

Сейчас у товара (позиция поставки) есть два признака:


- "Маркирован?" (в электронной накладной HAS\_TAGS=1).
- "Маркировка не ЛП" (в электронной накладной NO\_MED\_TAG=1).

"Маркирован?"=Да означает, что товар маркирован (ЛП), относится к системе МДЛП, учитывается в реестре КИЗов программы СмартАптека (далее по тексту сокращенно «СА»).

"Маркировка не ЛП"=Да означает, что товар имеет код маркировки, относится к системе ГИС МТ, не учитывается в реестре КИЗов СА (то есть этот КИЗ объемно-сортового учета), КИЗ должен быть отсканирован при розничной продаже на кассе (может быть отсканирован в документ Бронь). Учет таких КИЗов в Реестре КИЗов СА не ведется.

Комбинация обоих признаков "Маркирован?"=Да и "Маркировка не ЛП"=Да была ранее запрещена в СА.

Начиная с версии БД =2009 разрешено использовать комбинацию признаков "Маркирован?" и "Маркировка не ЛП":

-  "Маркирован?"=Да и "Маркировка не ЛП"=Нет (в электронной накладной HAS\_TAGS=1 и NO\_MED\_TAG=0) - означает, что товар маркирован (ЛП), относится к системе МДЛП, учитывается в реестре КИЗов СА.

Док ID: 1439009	Док №: 45958/9	Дата документа: 20.11.2023	Товар: Слабилен капли 7,5мгмл 15мл		Производитель: Верофарм АО
Тип расценки: Удаленная расценка	Наценка %: 10	НДС?: Да	Внешнее название: СЛАБИЛЕН КАПЛИ 7,5МГМЛ 15МЛ		Внешний производитель: ВЕРОФАРМ ООО
Примечание: Не указано		Страна: Россия	Вид товара: Лекарственные средства	Код товара: 90128601	Группа АП: Не указано
Кол-во целое: 62		Делитель: 1	Кол-во разд.: 0	Цена производителя: 298,86	Цена гос реестра: Не указано
МХ: Не указано		НДС %: 10	Акциз: 0,00	Сумма НДС постав.: 1 684,48	Сумма закупки б/НДС: 16 844,84
Наценка % розн: 19,97		Наценка % льгот: Не указано	Наценка % опт: 20	Наценка % постав.: -9,09	Наценка % факт: 21,96
Цена розничная: 364,50		Цена льготная: Не указано	Цена оптовая: 394,49	Рекоменд. цена: Не указано	<input checked="" type="checkbox"/> Маркирован?
Серия: 250523		Срок годности: 30.04.2027	ГТД: Не указано	Рекламная акция: Не указано	<input type="checkbox"/> Маркировка не ЛП
Сертификат: Паспорт качества №25 Дт.р. Ср.д. Орг. АИС. Росздра		Региональный сертификат: Не указано		ШКПП: 4605095008892	GTIN: 04605095008892

- "Маркирован?"=Нет и "Маркировка не ЛП"=Да (в электронной накладной HAS\_TAGS=0 и NO\_MED\_TAG=1) - означает, что товар имеет код маркировки, относится к системе ГИС МТ, не учитывается в реестре КИЗов СА (Объемно-сортовой учет), КИЗ должен быть отсканирован при розничной продаже на кассе (может быть отсканирован в документ Бронь). Учет таких КИЗов в Реестре КИЗов СА не ведется.

Док ID: 1439009	Док №: 45958/9	Дата документа: 20.11.2023	Товар: Слабилен капли 7,5мгмл 15мл		Производитель: Верофарм АО
Тип расценки: Удаленная расценка	Наценка %: 10	НДС?: Да	Внешнее название: СЛАБИЛЕН КАПЛИ 7,5МГМЛ 15МЛ		Внешний производитель: ВЕРОФАРМ ООО
Примечание: Не указано		Страна: Россия	Вид товара: Лекарственные средства	Код товара: 90128601	Группа АП: Не указано
Кол-во целое: 62		Делитель: 1	Кол-во разд.: 0	Цена производителя: 298,86	Цена гос реестра: Не указано
МХ: Не указано		НДС %: 10	Акциз: 0,00	Сумма НДС постав.: 1 684,48	Сумма закупки б/НДС: 16 844,84
Наценка % розн: 19,97		Наценка % льгот: Не указано	Наценка % опт: 20	Наценка % постав.: -9,09	Наценка % факт: 21,96
Цена розничная: 364,50		Цена льготная: Не указано	Цена оптовая: 394,49	Рекоменд. цена: Не указано	<input checked="" type="checkbox"/> Маркирован?
Серия: 250523		Срок годности: 30.04.2027	ГТД: Не указано	Рекламная акция: Не указано	<input type="checkbox"/> Маркировка не ЛП
Сертификат: Паспорт качества №25 Дт.р. Ср.д. Орг. АИС. Росздра		Региональный сертификат: Не указано		ШКПП: 4605095008892	GTIN: 04605095008892

- "Маркирован?"=Да и "Маркировка не ЛП"=Да (в электронной накладной HAS\_TAGS=1 и NO\_MED\_TAG=1) - означает, что товар имеет код маркировки, относится к системе ГИС МТ (Поэземплярный учет), учитывается в Реестре КИЗов СА, КИЗ должен будет отсканирован во всех документах (Поставка, Возврат, Опт, Касса и тд).

Док ID: 3179009	Док №: 46048/9	Дата документа: 13.03.2025	Товар: Вода минеральная Ессентуки 0,5л №17 Курорты Кавказа		Производитель: Пятигорскинроэлив ООО
Тип расценки: Первичная расценка	Наценка %: Не указано	Схема НДС: 10/20	Внешнее название: Не указано		Внешний производитель: Не указано
Примечание: Не указано		Страна: Россия	Вид товара: Упакованная вода	Ед. измерения: уп	Группа АП: CZ
Кол-во целое: 200		Делитель: 1	Кол-во разд.: 0	Цена производителя: Не указано	Цена гос реестра: Не указано
МХ: Не указано		НДС %: 0	Акциз: 0,00	Сумма НДС постав.: 0,00	Сумма закупки б/НДС: 500,00
Наценка % розн: 200		Наценка % льгот: Не указано	Наценка % опт: Не указано	Наценка % постав.: Не указано	Наценка % факт: 200
Цена розничная: 300,00		Цена льготная: Не указано	Цена оптовая: Не указано	Рекоменд. цена: Не указано	<input checked="" type="checkbox"/> Маркирован?
Серия: Не указано		Срок годности: Не указано	ГТД: Не указано	Рекламная акция: Не указано	<input checked="" type="checkbox"/> Маркировка не ЛП
Сертификат: Не указано		Региональный сертификат: Не указано		ШКПП: Не указано	GTIN: Не указано
Дата реализ. произв.: Не указано				ШКПП: Не указано	GTIN: Не указано

Признак «Маркирован не ЛП» можно изменить вручную в форме «Позиция поставки» и в товарных запасах («Карточка партии товара»).

Признак "Маркирован?" можно включить, если отсканировать КИЗ на приходе (КИЗы поставки).

Можно снять признак при помощи команды Снять признак "Маркирован" (КИЗы поставки), если к товару не привязан ни один КИЗ (как и раньше для ЛП).

**⚠ Старая логика завязанная на свойство товара Маркировка не ЛП, которую реализовали в момент отслеживания продажи маркированной обуви, больше НЕ РАБОТАЕТ. Учет вводится только по признакам партии "Маркирован?" – для Лекарственных средств и "Маркировка не ЛП" для остальных групп маркированных товаров.**

В пакете Электронная накладная поля имеют вид:

- HAS\_TAGS=1 и NO\_MED\_TAG=0 — товар маркирован, относится к системе МДЛП(Лекарства).
- HAS\_TAGS=1 и NO\_MED\_TAG=1 — товар маркирован, относится к системе ГИС МТ (Поэкземплярный учет).
- HAS\_TAGS=0 и NO\_MED\_TAG=1 — товар маркирован, относится к системе ГИС МТ, но не учитывается в СА в реестре КИЗов, и не проверяется на приходе. КИЗы сканируются только при продаже на кассе (Объемно-сортовой учет).
- HAS\_TAGS=0 и NO\_MED\_TAG=0 — товар не маркирован.
- GTIN - глобальный идентификатор товара, используемый в системе МДЛП, тип поля - Строка14. Обязателен для позиций, у которых признак HAS\_TAGS равен 1 или NO\_MED\_TAG=1.
- FIRST\_SALE\_DATE – дата реализации (продажи) товара производителем, Тип поля -Дата.

Пример:

```
<HAS_TAGS>1</HAS_TAGS>
<NO_MED_TAG>1</NO_MED_TAG>
<GTIN> 04602957000896</GTIN>
<FIRST_SALE_DATE>06.10.2023</FIRST_SALE_DATE>
```

Подробнее см. <https://smartapteka.intraservice.ru/kb.ivp/tree?documentId=564>


## Склад. Реестр КИЗов

В Реестре КИЗов появилось новое поле «Система», у которого возможны два значения: «МДЛП» и «ГИС МТ». Значение в данном поле определяет к какой системе маркировки принадлежит тот или иной КИЗ. Данное поле автоматически заполняется не в момент сканирования КИЗа, а в момент первого успешного ответа по КИЗу от системы маркировки. Для МДЛП это успешная квитанция на любой документ МДЛП, или входящий документ МДЛП (при прямом акцепте), или получение информации о КИЗе из МДЛП (стартовая инвентаризация).

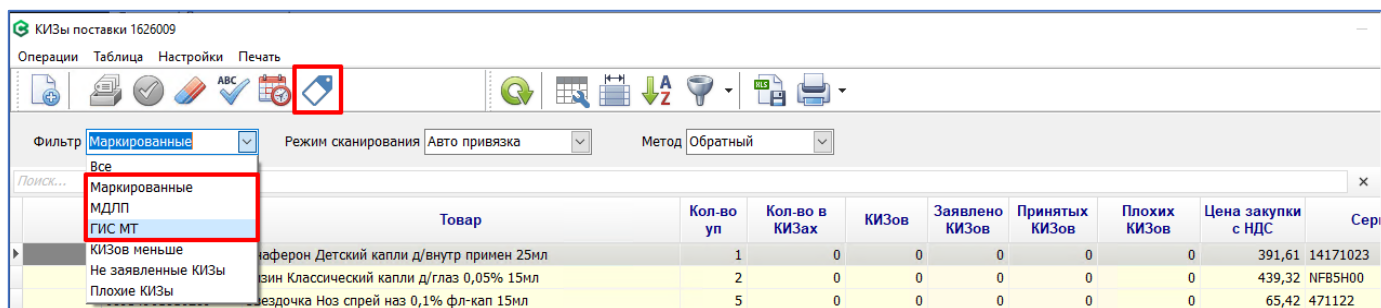
Для ГИС МТ это положительный ответ по КИЗу при проверке КИЗа в ГИС МТ (True API ГИС МТ). Такая проверка реализована при приходе (КИЗы поставки). После того, как КИЗ был отнесен к одной из систем, он уже не может попадать в другую систему.

Система	Статус	Тип упаковки	Остаток	КИЗ	Срок годности	Полный КИЗ	Накладная №	
МДЛП	Принят	КИЗ	1	04603256009573376HP2XPH1ENE		010460325600957321376HP2XPH1ENE[GS]91EE09[GS]92LPDcQAcCJhrVp4ChXEyN/qf/sR7WnHBM7ttQKRA	13241	Муравьиный спирт р-р д/нар
ГИС МТ	Принят	КИЗ	0	0464729765491058E5a:1FDC3Lm	06.03.2026	01046472976549102158E5a:1FDC3Lm[GS]93dGVz	13241	Вода минеральная Эссентуки
ГИС МТ	Принят	КИЗ	0	04632064327775eK/mM0I06X=g	17.12.2025	010463206432777215eK/mM0I06X=g[GS]93dGVz	5466	АЕ Витамины Форте капсулы 350
МДЛП	Принят	КИЗ	1	04660011213675S116078009005			19122023004708	Янтарная Кислота-Квадрат-С
МДЛП	Принят	КИЗ	0	50754041398767uCYckbVIXismc				
МДЛП	Принят	КИЗ	0	50754041389897UDhEm58XoDxpS				

## Склад. Поставки


Старая логика по работе с маркированными товарами, имеющих только один признак ("Маркирован?"=Да или «Маркирован не ЛП»=Да), осталось прежней. Но если партия товара имеет оба признака ("Маркирован?"=Да и «Маркирован не ЛП»=Да, то программа СмартАптека будет требовать отсканировать КИЗы, в форме КИЗы поставки, а так же произвести по ним проверку средствами АРІ ГИС МТ. Для этого появилась новая кнопка , в форме КИЗы поставки, **Операции => Проверка в ГИС МТ**, при нажатии на кнопку производится запрос по всем КИЗам, привязанным к позициям документа, у которой ("Маркирован?"=Да и «Маркирован не ЛП»=Да). Пока проверяется только наличия КИЗа в системе маркировки ГИС МТ. Не учитываются ни владелец КИЗа, ни блокировки. Если КИЗ есть в системе ГИС МТ — он прошел проверку. У такого КИЗа проставляются поля Система = ГИС МТ и Статус=Принят. Для удобства фильтрации, в форме КИЗы поставки были добавлены следующие значения фильтра:

- **Маркированные.** Отображаются все маркированные товары, по которым ведется поэкземплярный учет (и МДЛП и ГИС МТ (не ЛП)).
- **МДЛП.** Отображаются только маркированные лекарства (МДЛП).
- **ГИС МТ.** Отображаются только **маркированные не ЛП (ГИС МТ)**, и которые имеют оба признака ("Маркирован?"=Да и «Маркирован не ЛП»=Да).



Товар	Кол-во уп	Кол-во в КИЗах	КИЗов	Заявлено КИЗов	Принятых КИЗов	Плохих КИЗов	Цена закупки с НДС	Серия
аферон Детский капли д/внутр примен 25мл	1	0	0	0	0	0	391,61	14171023
вин Классический капли д/глаз 0,05% 15мл	2	0	0	0	0	0	439,32	NF85H00
лездочка Ноз спрей наз 0,1% фл-кап 15мл	5	0	0	0	0	0	65,42	471122

Аптека для поэкземплярного учета товаров не ЛП ничего дополнительно настраивать в ПО СмартАптека (версия не ниже 2009) не нужно, при запросе в ГИС МТ, используются те же настройки, что и для обмена с МДЛП и Разрешительного режима ГИС МТ, которые уже были произведены в более ранних версиях.

 **Обращаем Ваше внимание, что для работы с системами МДЛП и ГИС МТ в аптеках должна использоваться одна и та же ЭЦП (УКЭП), в связи с чем должен быть открыт доступ в личный кабинет ГИС МТ и МДЛП для данной УКЭП.**

## Склад. Возвраты


Данные по выбытию КМ (КИЗов) при возврате поставщику передаются в ГИС МТ не через ПО СмартАптека, а через систему ЭДО, поскольку это требование законодательства и именно в системе ЭДО для маркированных **Товаров не ЛП** требуется подписывать **Универсальные передаточные документы (УПД)** электронной цифровой подписью (ЭЦП).

При этом, коды маркировки (КМ) сканировать в ПО СмартАптека нужно только в том случае, если у партии "Маркирован?"=Да и "Маркировка не ЛП"=Да, в остальных случаях (для товаров не ЛП данной группы по действует ОСУ), все остается прежним. После закрытия документа КИЗы перейдут в статус «Выбыл», после отвязки КИЗа из документа, КИЗы вернутся в реестр КИЗов со статусом «Принят».

## Склад. Оптовые продажи

Данные по выбытию КМ (КИЗов) при оптовом отпуске передаются в ГИС МТ не через ПО СмартАптека, а через систему ЭДО, поскольку это требование законодательства и именно в системе ЭДО для маркированных *Товаров не ЛП* требуется подписывать Универсальные передаточные документы (УПД) электронной цифровой подписью (ЭЦП).

При этом, коды маркировки (КМ) сканировать в ПО СмартАптека нужно только в том случае, если у партии "Маркирован?"=Да и "Маркировка не ЛП"=Да. В остальных случаях все остается прежним. После закрытия документа КИЗы перейдут в статус «Выбыл», после отвязки КИЗа из документа, КИЗы вернутся в реестр КИЗов со статусом «Принят».

 В СмартАптека для выгрузки документов оптового отпуска в ЭДО СБИС используется дополнительный платный модуль по выгрузке данных документа оптового отпуска из ПО СмартАптека в ЭДО СБИС. Это актуально только для клиентов осуществляющих оптовый отпуск в ПО СмартАптека.

Подробнее см. <https://smartapteka.intraservice.ru/kb.ivp/tree?documentId=531>

## Склад. Оптовые возвраты

Данные по выбытию КМ (КИЗов) при возврате поставщику передаются в ГИС МТ не через ПО СмартАптека, а через систему ЭДО, поскольку это требование законодательства и именно в системе ЭДО для маркированных *Товаров не ЛП* требуется подписывать Универсальные передаточные документы (УПД) электронной цифровой подписью (ЭЦП).

При этом, коды маркировки (КМ) сканировать в ПО СмартАптека нужно только в том случае, если у партии "Маркирован?"=Да и "Маркировка не ЛП"=Да (для внутреннего учета КМ в реестрах КИЗов СмартАптека). В остальных случаях, все остается прежним.

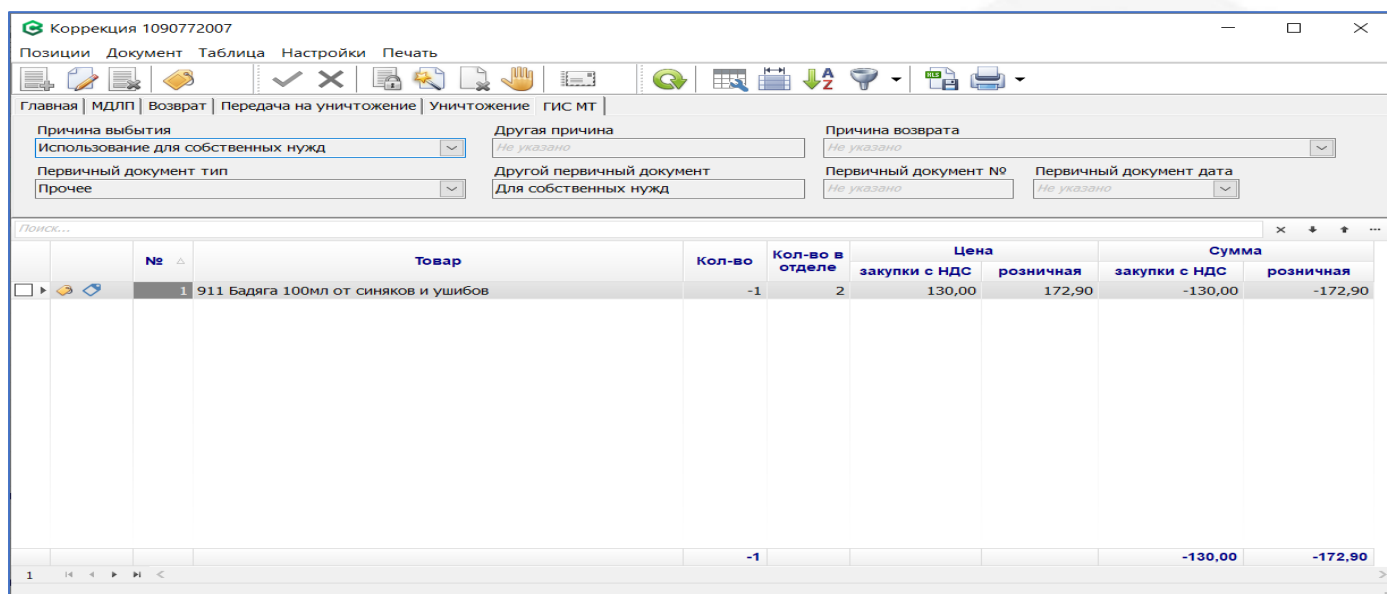
## Склад. Переброски

В ГИС МТ нет четкого разделения торговых точек, как это реализовано в МДЛП (Места деятельности), все КМ (КИЗы) принимаются на юридическое лицо, а не конкретную аптеку. Поэтому, при переброске между аптеками никакие запросы и документы для передачи в ГИС МТ не нужны.

При этом, коды маркировки (КМ) сканировать в ПО СмартАптека нужно только в том случае, если у партии "Маркирован?"=Да и "Маркировка не ЛП"=Да (это нужно не для отправки какой-либо информации в ГИС МТ, а только для внутреннего учета КМ в реестрах КИЗов СмартАптека). В остальных случаях, все остается прежним. После закрытия документа КИЗы перейдут в статус «Выбыл», после отвязки КИЗа из документа, КИЗы вернутся в реестр КИЗов со статусом «Принят».

## Склад. Коррекции

Реализовано списание/возврат в оборот КИЗов ГИС МТ через новый функционал «Документы ГИС МТ» (см. ниже). В заголовке документа «Коррекция» появилась новая закладка «ГИС МТ», на



№	Товар	Кол-во	Кол-во в отделе	Цена		Сумма	
				закупки с НДС	розничная	закупки с НДС	розничная
1	911 Бадяга 100мл от синяков и ушибов	-1	2	130,00	172,90	-130,00	-172,90
		-1				-130,00	-172,90

которой расположены поля, которые необходимо заполнять, если в документе есть хотя бы один КИЗ ГИС МТ.

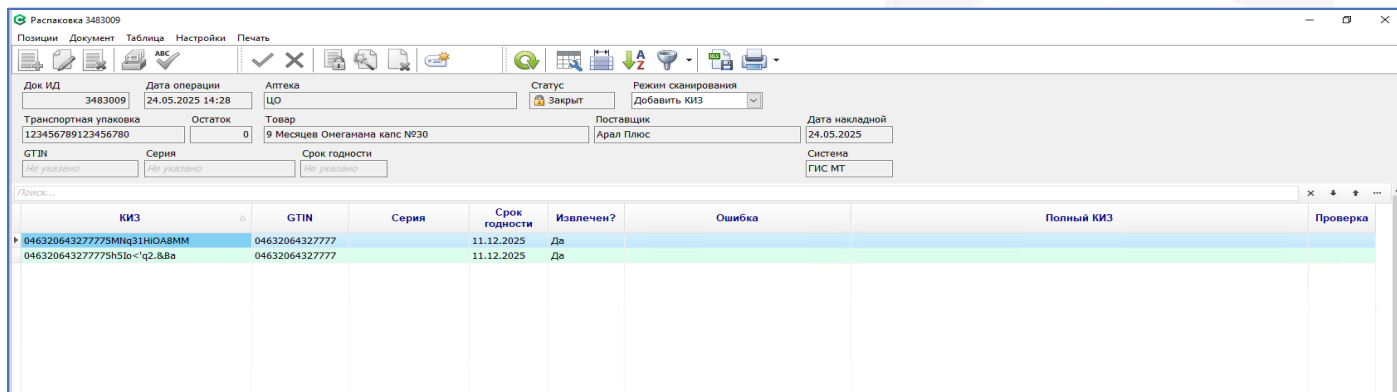
- **«Причина выбытия».** Необходимо заполнять если коррекция имеет знак — (списание).
- **«Другая причина».** Необходимо заполнять если «Причина выбытия» = «Другое».
- **«Причина возврата».** Необходимо заполнять если коррекция имеет знак + (возврат в оборот).
- **«Первичный документ тип».** Необходимо заполнять для любых списаний и для некоторых возвратов. Разрешенные комбинации значений полей **«Причина выбытия»**, **«Причина возврата»** и **«Первичный документ тип»** реализованы в ПО SmartАптека согласно документу ГИС МТ **«Описание True API»**.
- **«Другой первичный документ».** Необходимо заполнять если **«Первичный документ тип»** = **«Прочее»**.
- **«Первичный документ №»** и **«Первичный документ дата».** Можно заполнять если поле **«Первичный документ тип»** не пустое. Если данные поля не заполнены, а поле **«Первичный документ тип»** не пусто, то в документ ГИС МТ попадают значения из полей **«Док №»** и **«Дата документа»**.

Экранная форма **«КИЗы коррекции»**. Разрешено сканирование КИЗов ГИС МТ. Команда **«Создать документ МДЛП»** переименована в **«Создать документы МДЛП/ГИС МТ»**. Если к документам коррекции привязаны КИЗы МДЛП и ГИС МТ, то по команде **«Создать документы МДЛП/ГИС МТ»** будет создан документ МДЛП (в него попадут КИЗы МДЛП), и документы (их может быть несколько) ГИС МТ, в которые попадут КИЗы ГИС МТ.

КИЗы ГИС МТ перейдут в статус **«Выбыл» (списание -)**, или в статус **«Принят» (возврат +)**, когда по документу ГИС МТ, связанному с документом Коррекция, будет загружена положительная (без ошибок) квитанция.

## Склад. Распаковки

В версии SmartАптека 2030 реализована распаковка первичных транспортных упаковок (далее сокращенно «ТУ») ГИС МТ (из SSCC до КИЗов). В заголовке документа «Распаковка» появилось новое поле «Система» (МДЛП или ГИС МТ). Заполняется в момент сканирования кода транспортной упаковки ТУ (SSCC), по принадлежности ТУ.



Если ТУ принадлежит к системе МДЛП, то работает ветка МДЛП (все как раньше).

Если же ТУ принадлежит к системе ГИС МТ, то при закрытии документа Распаковка формируется новый документ ГИС МТ.

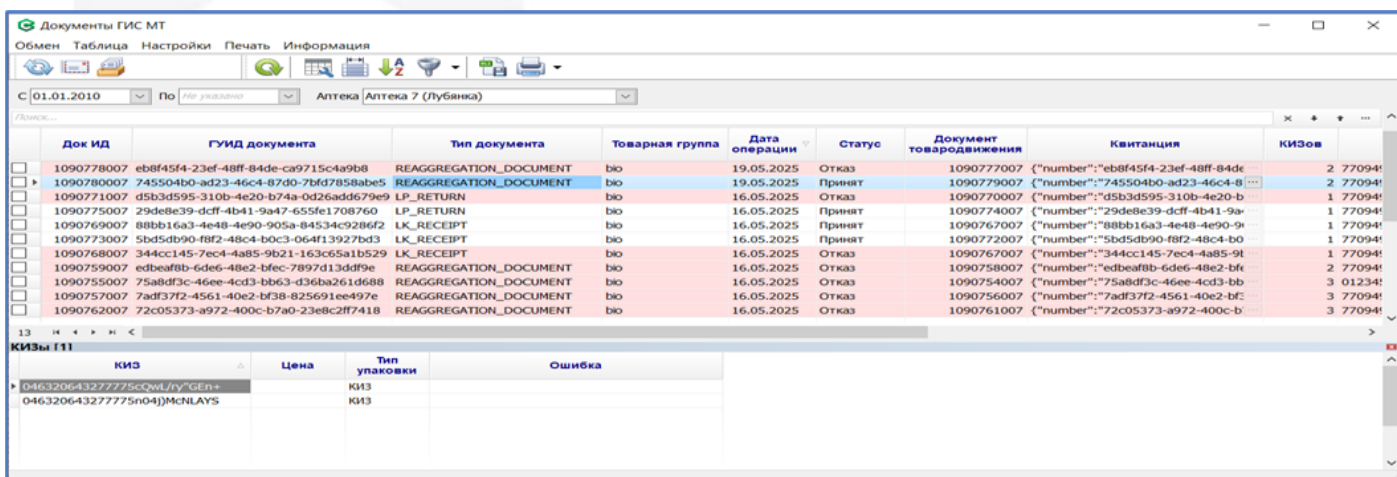
Пользователь должен зайти в **Документы => Документы ГИС МТ**, отправить документы, а затем получить по ним квитанции. При загрузки успешной квитанции по документу ГИС МТ, связанным с документом Распаковка, КИЗы из ТУ перейдут в статус **Принят**, а сама ТУ, если в ней больше не остается КИЗов, в статус «**Выбыл**».

При получении отрицательной квитанции (с ошибкой), документ Распаковка аннулируется (статус Удален), а ТУ возвращается в остатки.

Пока в версии 2030 для ГИС МТ не реализована распаковка вложенных ТУ (из SSCC в SSCC). Данный тип распаковки в настоящий момент в разработке и будет реализован в следующем обновлении ПО SmartАптека (актуально в настоящий момент только для тех сетей, кто заказывает упакованную воду паллетами и на складе требуется распаковка до так называемой «склейки» из нескольких бутылок, имеющих свой код ТУ типа SSCC).

## Склад. Документы ГИС МТ

Функционал аналогичен документам МДЛП, но есть некоторые существенные отличия:



Тип документа не число, а строка. В настоящее время реализовано три типа:

- REAGGREGATION\_DOCUMENT — распаковка
- LK\_RECEIPT — коррекция со знаком — (списание)
- LP\_RETURN — коррекция со знаком + (возврат в оборот)

Поле «Товарная группа». Каждый документ ГИС МТ связан только с ОДНОЙ товарной группой (см. ниже в письме про новый справочник Товарный группы ЧЗ). Если в документе списания есть товары, относящиеся к разным товарным группам ЧЗ, то по одному документу списания будет создано несколько документов ГИС МТ (по числу товарных групп). Если в документе Коррекция есть хотя бы один товар (КИЗ ГИС МТ), у которого не указана товарная группа ЧЗ, то программа выдаст ошибку.

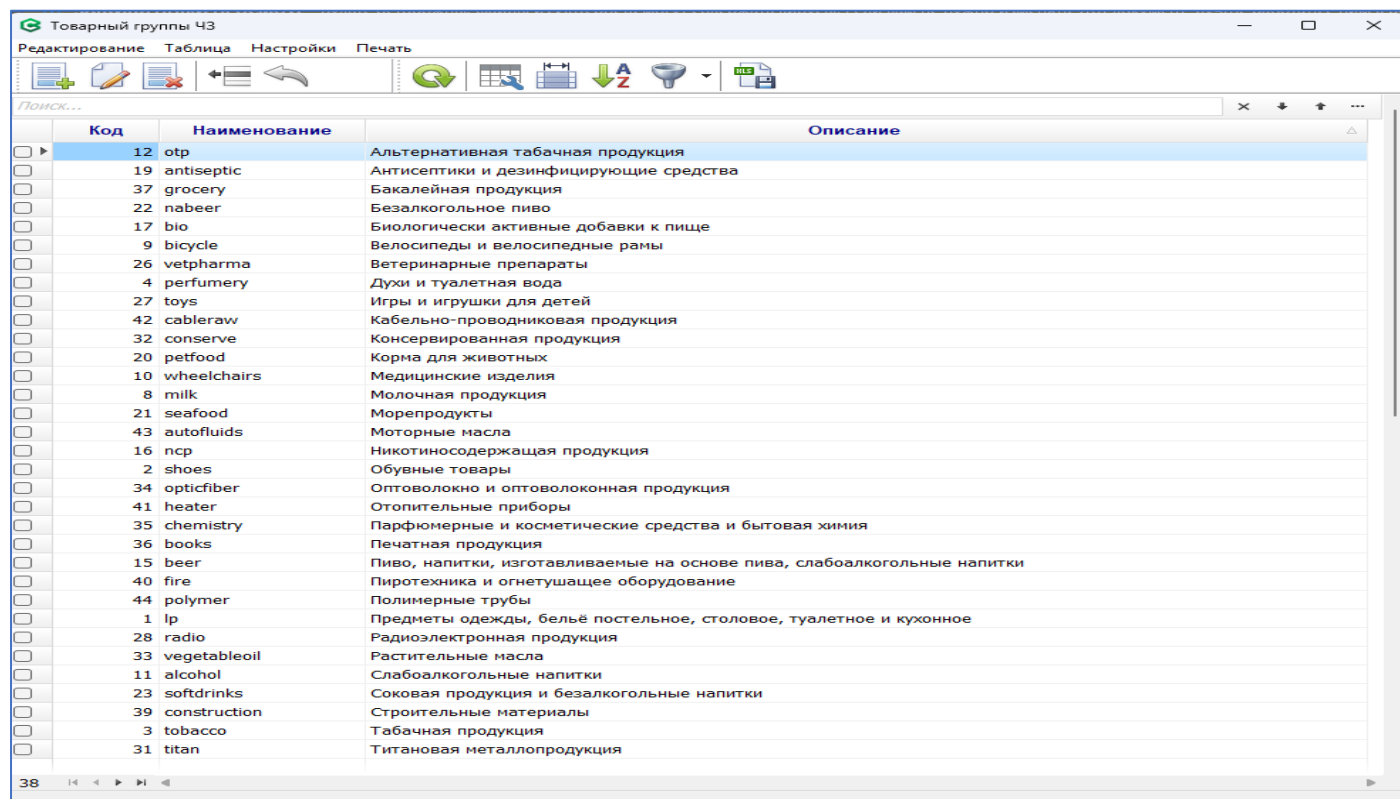
- Нет входящих документов — только исходящие.
- Нет статуса «Частично». Если при обработке документа в ГИС МТ, обнаруживается проблема хотя бы с одним КИЗом, то весь документ отвергается (статус Отказ). В этом случае сотрудник аптеки может скорректировать документ товародвижения (убрать/изменить КИЗ), и создать новый документ ГИС МТ.

В экранной форме «Документы ГИС МТ» есть следующие операции:

- Отправить исходящие
- Получить квитанции
- Обмен с ГИС МТ: отправить, затем получить

## Склад. Товарные группы ЧЗ

Новый справочник в разделе **Настройки => Товарные группы ЧЗ**. Справочник служебный и доступен всем пользователям только для чтения. Код и сокращенное латинское наименование товарной группы указаны в кодировке Честного Знака.

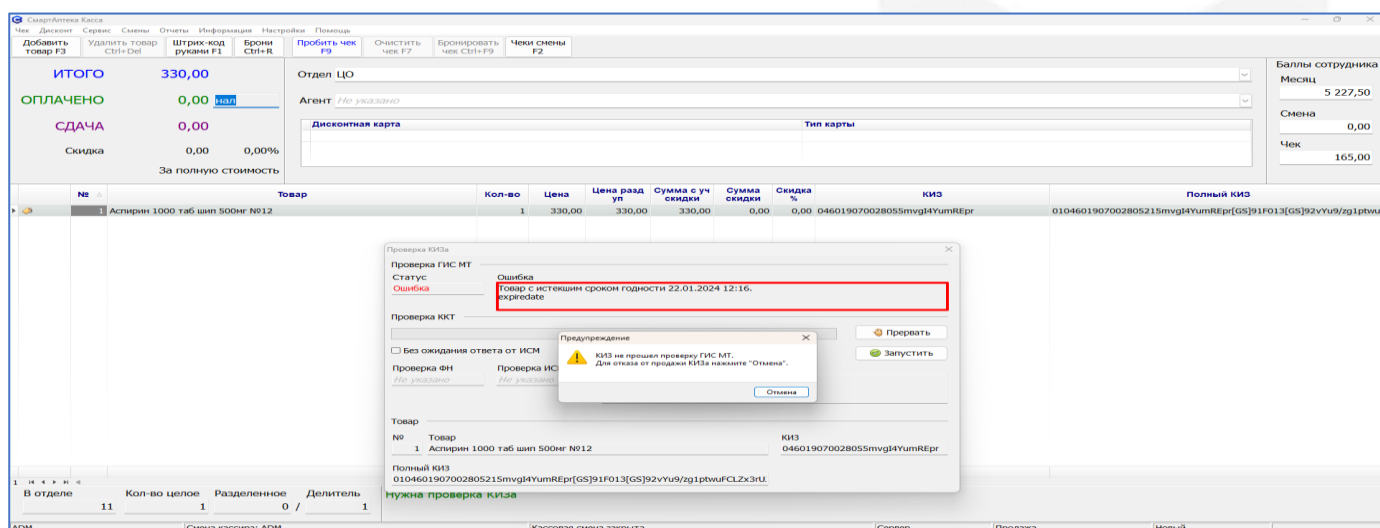


Код	Наименование	Описание
12	otp	Альтернативная табачная продукция
19	antiseptic	Антисептики и дезинфицирующие средства
37	grocery	Бакалейная продукция
22	nabeer	Безалкогольное пиво
17	bio	Биологически активные добавки к пище
9	bicycle	Велосипеды и велосипедные рамы
26	vetpharma	Ветеринарные препараты
4	perfumery	Духи и туалетная вода
27	toys	Игры и игрушки для детей
42	cableraw	Кабельно-проводниковая продукция
32	conserve	Консервированная продукция
20	petfood	Корма для животных
10	wheelchairs	Медицинские изделия
8	milk	Молочная продукция
21	seafood	Морепродукты
43	autofluids	Моторные масла
16	ncp	Никотиносодержащая продукция
2	shoes	Обувные товары
34	optcifiber	Оптоволокно и оптоволоконная продукция
41	heater	Отопительные приборы
35	chemistry	Парфюмерные и косметические средства и бытовая химия
36	books	Печатная продукция
15	beer	Пиво, напитки, изготавливаемые на основе пива, слабоалкогольные напитки
40	fire	Пиротехника и огнетушащее оборудование
44	polymer	Полимерные трубы
1	lp	Предметы одежды, бельё постельное, столовое, туалетное и кухонное
28	radio	Радиоэлектронная продукция
33	vegetableoil	Растительные масла
11	alcohol	Слабоалкогольные напитки
23	softdrinks	Соковая продукция и безалкогольные напитки
39	construction	Строительные материалы
3	tobacco	Табачная продукция
31	titan	Титановая металлопродукция

## Касса. Розничная продажа

На кассе для пользователя ничего принципиально не меняется. Но если у партии два признака "Маркирован?"=Да и "Маркировка не ЛП"=Да, то можно сразу сканировать КИЗ, не добавляя при этом саму партию в чек, в отличие от того, когда у товара только один признак "Маркирован?"=Нет и "Маркировка не ЛП"=Да.

**⚠ Старая логика завязанная на свойство товара Маркировка не ЛП, которую реализовали в момент отслеживания продажи маркированной обуви, больше НЕ РАБОТАЕТ. Учет введется только по признакам партии "Маркирован?" – для Лекарственных средств и "Маркировка не ЛП" для остальных групп маркированных товаров.**



Начиная с версии БД 2031 если Текущая дата >= МИН("01.06.2025", "Старт РР" (для вида товара код 1)), то по данным товарам (ЛС) будет срабатывать разрешительный режим, если проверка онлайн не доступна, то проверка офлайн, иначе запрет продажи.

## Системное. Логирование:

Журнал работы функционала ГИС МТ хранится на компьютере, на котором производили обмен с ГИС МТ, по умолчанию в каталоге:

C:\ProgramData\AST\AstOffice\Log\GisSrv\GisSrv\_ГГГ\_ММ\_ДД.log

Данная инструкция будет дополняться и обновляться по мере выхода новых релизов с доработками интеграции ПО СмартАптека с ГИС МТ по True API ГИС МТ.

**Техническая поддержка ПО СмартАптека**