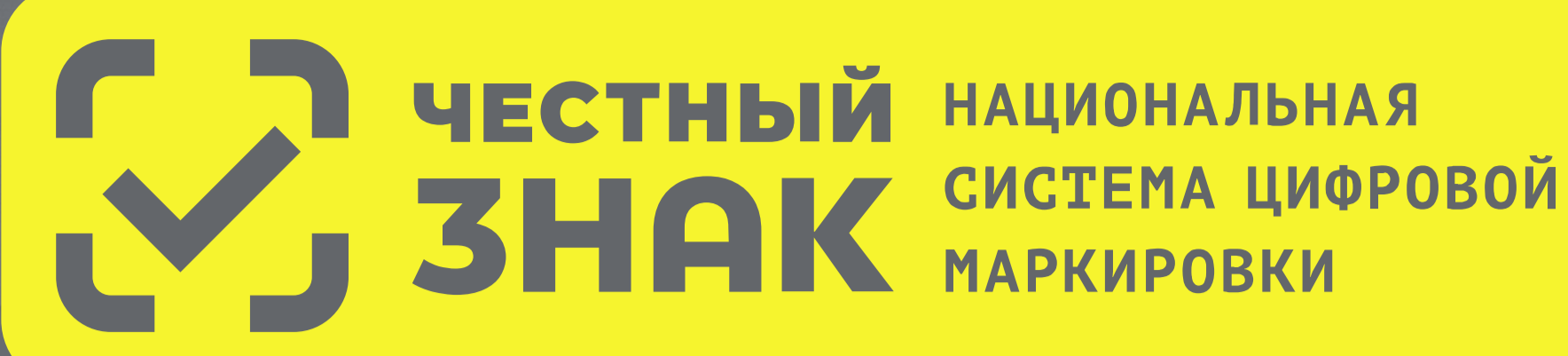
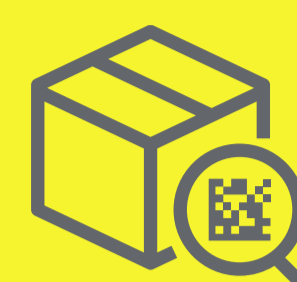


ОБЯЗАТЕЛЬНАЯ МАРКИРОВКА ДЛЯ МЕДИЦИНСКИХ УЧРЕЖДЕНИЙ

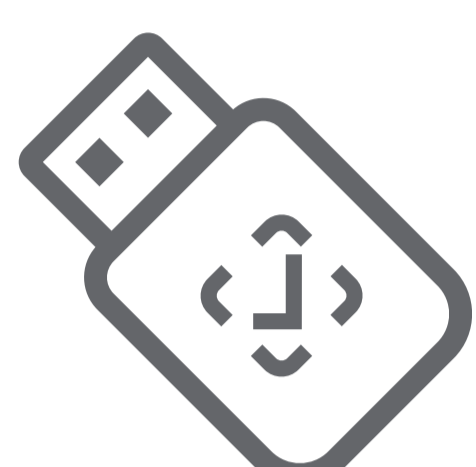


[СРОКИ И ЭТАПЫ МАРКИРОВКИ](#)



[ТОВАРЫ, ПОДЛЕЖАЩИЕ МАРКИРОВКЕ](#)

КАК ПОДГОТОВИТЬСЯ МЕДИЦИНСКИМ УЧРЕЖДЕНИЯМ?



1

Оформить усиленную квалифицированную электронную подпись (УКЭП) на руководителя организации.



2

Зарегистрироваться в системе маркировки.
Важно! Наличие регистрации в МДЛП не освобождает от регистрации в ГИС МТ.

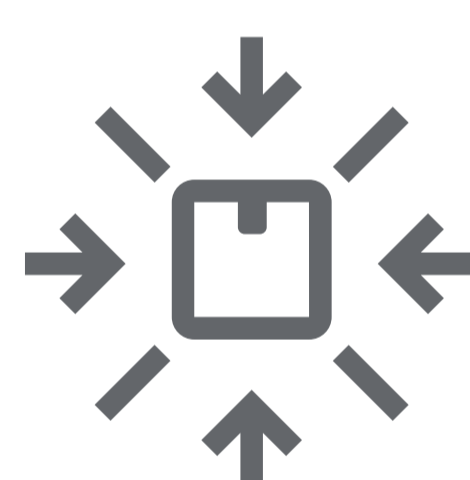


3

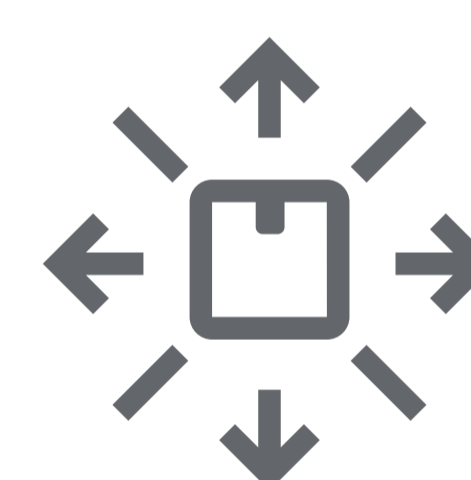
При заполнении профиля и добавлении товарной группы «Медицинские изделия» необходимо выбрать роль участника оборота «Розничная торговля».

КАКИЕ ОСНОВНЫЕ ПРОЦЕССЫ ПРИ РАБОТЕ С МАРКИРОВКОЙ?

Для медицинских учреждений основными процессами при работе с маркированными медицинскими изделиями в системе маркировки являются:



приемка
медицинских
изделий



вывод из оборота
медицинских
изделий

ПРИЕМКА МЕДИЦИНСКИХ ИЗДЕЛИЙ

Обязанность по обмену данными наступает 1 сентября 2025 г. Приемка товаров с маркировкой происходит через ЭДО.



Выбрать оператора ЭДО:

- самостоятельно подобрать оператора ЭДО
- либо воспользоваться бесплатным сервисом ЭДО Лайт.



Посредством ЭДО от поставщика медицинских изделий, принять универсальный передаточный документ (УПД). На основании него и происходит передача права собственности на маркированный товар. При возникновении вопросов ознакомиться с подробной Инструкцией

ВЫВОД ИЗ ОБОРОТА МЕДИЦИНСКИХ ИЗДЕЛИЙ

Обязанность по передаче данных наступает 1 сентября 2024 г. Вывод из оборота товаров с маркировкой происходит документом прямой подачи.



Маркированные медицинские изделия с параметром «Срок годности» выводятся из оборота при оказании медицинской помощи или передачи медицинских изделий в отделения по мере расходования их пациентами/клиентами.

С момента фактической передачи в течении 3-х рабочих дней подаются сведения о выводе из оборота в личном кабинете системы маркировки «Честный знак».



Маркированные медицинские изделия с параметром «Срок службы» выводятся из оборота в рамках списания с баланса организации (уничтожение, утилизация, возврат, передача и т.п.).

С момента фактического списания в течении 3-х рабочих дней необходимо подать сведения в личном кабинете системы маркировки «Честный знак».

ИНСТРУМЕНТЫ РАБОТЫ С МАРКИРОВКОЙ

Документ прямой подачи сведений о выводе из оборота в систему маркировки возможно направить через личный кабинет, мобильное приложение «Честный ЗНАК Бизнес», а также настроить интеграцию личного кабинета системы маркировки «Честный знак» с товаро-учетной системой организации.

Регистратор выбытия для вывода из оборота маркированных медицинских изделий не применяется. Для успешной работы в системе маркировки потребуется сканер 2D для считывания кода DataMatrix (при этом можно использовать тот же сканер 2D, который применяется в лекарственных препаратах).

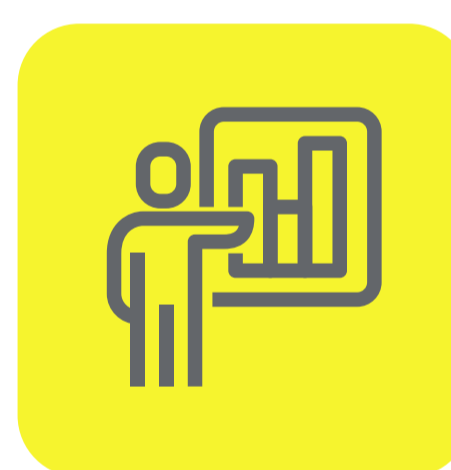
ОБОРОТ НЕМАРКИРОВАННЫХ ОСТАТКОВ

В случае, если на балансе организаций, осуществляющих деятельность в области здравоохранения и оказания социально-медицинских услуг, на дату старта маркировки отдельных видов медицинских изделий (1 октября 2023 г. и 1 марта 2024 г.) будут находиться немаркированные медицинские изделия (остатки), маркировать их не требуется.

ПОЛЕЗНЫЕ ССЫЛКИ



[Технологические партнеры](#)



[Виртуальное обучающее пространство](#)



[Вебинары на тему маркировки](#)

БЕСПЛАТНЫЕ СЕРВИСЫ ДЛЯ БИЗНЕСА



[Маркировка. Просто](#)

Программное обеспечение для работы с маркированными товарами



[ЭДО Лайт](#)

Электронный документооборот для маркировки



[Честный ЗНАК.Бизнес](#)

Мобильное приложение для работы с маркированными товарами

