

## Этапы в маркировке

### С 1 октября 2024 года

стала обязательной маркировка для производителей и импортеров в отношении пищевых растительных масел и масложировой продукции, упакованных в стеклянную или полимерные потребительские упаковки.

### С 1 февраля 2025 года

стала обязательной маркировка для производителей и импортеров в отношении пищевых растительных масел и масложировой продукции, упакованных в иные виды потребительских упаковок.

### С 1 ноября 2025 года

все участники, осуществляющие оборот пищевых растительных масел и масложировой продукции, должны осуществлять передачу сведений в объемно-сортовом формате (о движении маркированной продукции между участниками через ЭДО). Участникам оборота необходимо внедрить и настроить электронный документооборот.

### С 1 ноября 2026 года

все участники оборота (производители, импортеры, дистрибьюторы, организации оптовой и розничной торговли, организации интернет-торговли и маркетплейсы), с этой даты должны использовать электронный документооборот в процессах отгрузки и приемки маркированной продукции в поэкземплярном формате. С этой же даты появляется обязанность выводить товар из оборота по причинам, не являющимся продажей в розницу. Передавать сведения в систему необходимо о каждой единице маркированного товара.





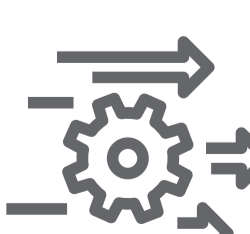
### С 1 сентября 2025 года

все участники оборота (производители, импортеры, дистрибьюторы, организации оптовой и розничной торговли, организации интернет-торговли и маркетплейсы, а также аптеки/аптечные сети), с этой даты должны использовать электронный документооборот в процессах отгрузки и приемки маркированной продукции. Передавать сведения в систему необходимо о каждой единице маркированного товара.

## Как передавать сведения по ЭДО:

- 1 Поставщик (продавец), осуществляющий оборот пищевых растительных масел и масложировой продукции, формирует универсальный передаточный документ (УПД) с указанием сведений о каждой единице маркированного товара.
- 2 Покупатель в течении не более 3-х рабочих дней с момента фактической приемки товара сопоставляет наименование, количество товаров и сведения о кодах маркировки, указанных в электронном УПД, с полученным товаром.
- 3 При расхождениях необходимо сформировать корректировочную электронную накладную (универсальный корректировочный документ (УКД)/исправленный УПД (иУПД)).
  - УКД - оформляется при изменении количества товаров в поставке и/или стоимости товаров.
  - УПДи - оформляется для исправления обнаруженных ошибок в т.ч. инф. о кодах маркировки (пересорт по КМ, неверный формат кода и т.д.). Оформляется в случае, когда количество и стоимость товаров не меняется.
- 4 При отсутствии расхождений подписывается электронный УПД при помощи электронной подписи.  
**Выборочная проверка товара осуществляется на усмотрение принимающей стороны!**

## Как подготовиться к старту электронного документооборота:

- 1  [Зарегистрироваться](#) в системе маркировки «Честный знак» с помощью электронной-цифровой подписи (ЭЦП).
- 2  Заключить договор с оператором ЭДО или использовать бесплатный сервис ЭДО Лайт, интегрированный в ЛК системы маркировки.
- 3  Настроить роуминг между Вашим выбранным оператором ЭДО и оператором ЭДО ваших контрагентов (поставщиков или покупателей маркированной продукции)
- 4  Уведомить Оператора ЭДО о необходимости передачи данных о движении маркированного товара в систему маркировки. При необходимости, обратитесь за консультацией к своему Оператору ЭДО.
- 5  Провести тестирование с контрагентами по обмену электронными документами (УПД) с указанием форматов объемно-сортового учета, а также КИ (и/или КИГУ, КИТУ) с помощью Оператора ЭДО.

## Аннулирование документов ЭДО

- 1 Одна из сторон сделки информирует другую о необходимости аннулирования ранее оформленного документа
- 2 Вторая сторона подписывает запрос или отклоняет его.

**Важно!** Аннулирование электронного документа, ранее поданного в систему маркировки (ГИС МТ), возможно при условии, что аннулируемый документ является последним в хронологии событий по КИ, КИТУ (т.е. КИ, указанные в документе, не были перемещены далее другому участнику оборота товаров, реализованы в розницу, перемаркированы, КИТУ не были расформированы)

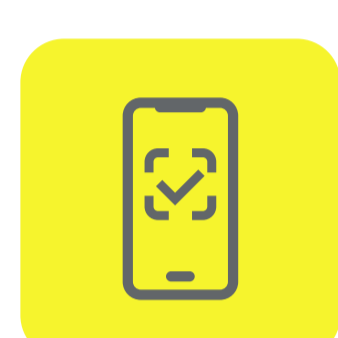
### Полезная информация:

• [Инструкция по маркировке пищевых растительных масел и масложировой продукции](#)

• [Виртуальное обучающее пространство](#)

• [Перечень технологических партнеров-интеграторов](#)

## Бесплатные инструменты:



### Бесплатное мобильное приложение «Честный ЗНАК.Бизнес»

Воспользуйтесь бесплатным мобильным приложением «Честный ЗНАК.Бизнес» для работы с маркированными товарами.

При помощи приложения вы можете осуществлять приемку и списание товара за несколько минут со своего мобильного телефона. Если вы хотите отсканировать товар, то в мобильном приложении есть встроенный сканер кодов маркировки.e



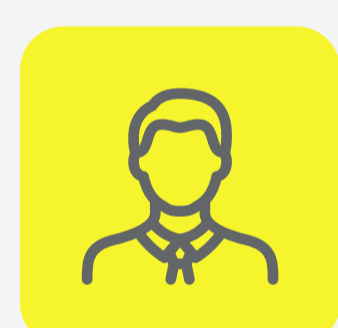
### Бесплатный сервис ЭДО Лайт

Воспользуйтесь бесплатным сервисом электронного документооборота ЭДО Лайт. При получении электронных документов понадобится система электронного документооборота (ЭДО). Если ранее не использовалось ЭДО, Вы можете бесплатно использовать сервис ЭДО Лайт, который уже интегрирован в личный кабинет участника системы маркировки Честный ЗНАК.

Сервис ЭДО Лайт поддерживает обмен документами с другими операторами ЭДО

## Штрафы за нарушения правил работы с маркировкой

В соответствии со статьей 15.12 Кодекса РФ об административных правонарушениях за отсутствие регистрации в системе маркировки в установленные сроки, а также за нарушение работы с товаром, подлежащим маркировке, предусмотрена административная и уголовная ответственность.



НА ДОЛЖНОСТНЫХ ЛИЦ  
от 1 000 до 10 000 рублей



НА ЮРИДИЧЕСКИХ ЛИЦ  
от 50 000 до 300 000 рублей

Полная информация размещена на сайте [chestnyznamak.rf/penalties/](https://chestnyznamak.rf/penalties/)



[остановление Правительства РФ от 27.05.2024 N 676](#)



[Распоряжение Правительства РФ от 28.04.2018 N 792-Р](#)

Задайте ваши вопросы о маркировке, Честный ЗНАК всегда на связи:



8 (800) 222-15-23  
[support@crpt.ru](mailto:support@crpt.ru)

По вопросам, связанным с маркировкой пищевых растительных масел и масложировой продукции, пишите на электронную почту



[vegoils@crpt.ru](mailto:vegoils@crpt.ru)

Обсудите вопросы внедрения сервиса ЭДО с другими участниками в [Честном Сообществе](#)

